

# ÚZEMNÍ STUDIE CÍLOVÉ CHARAKTERISTIKY KRAJINY MORAVSKOSLEZSKÉHO KRAJE

## 10. Členění reliéfu

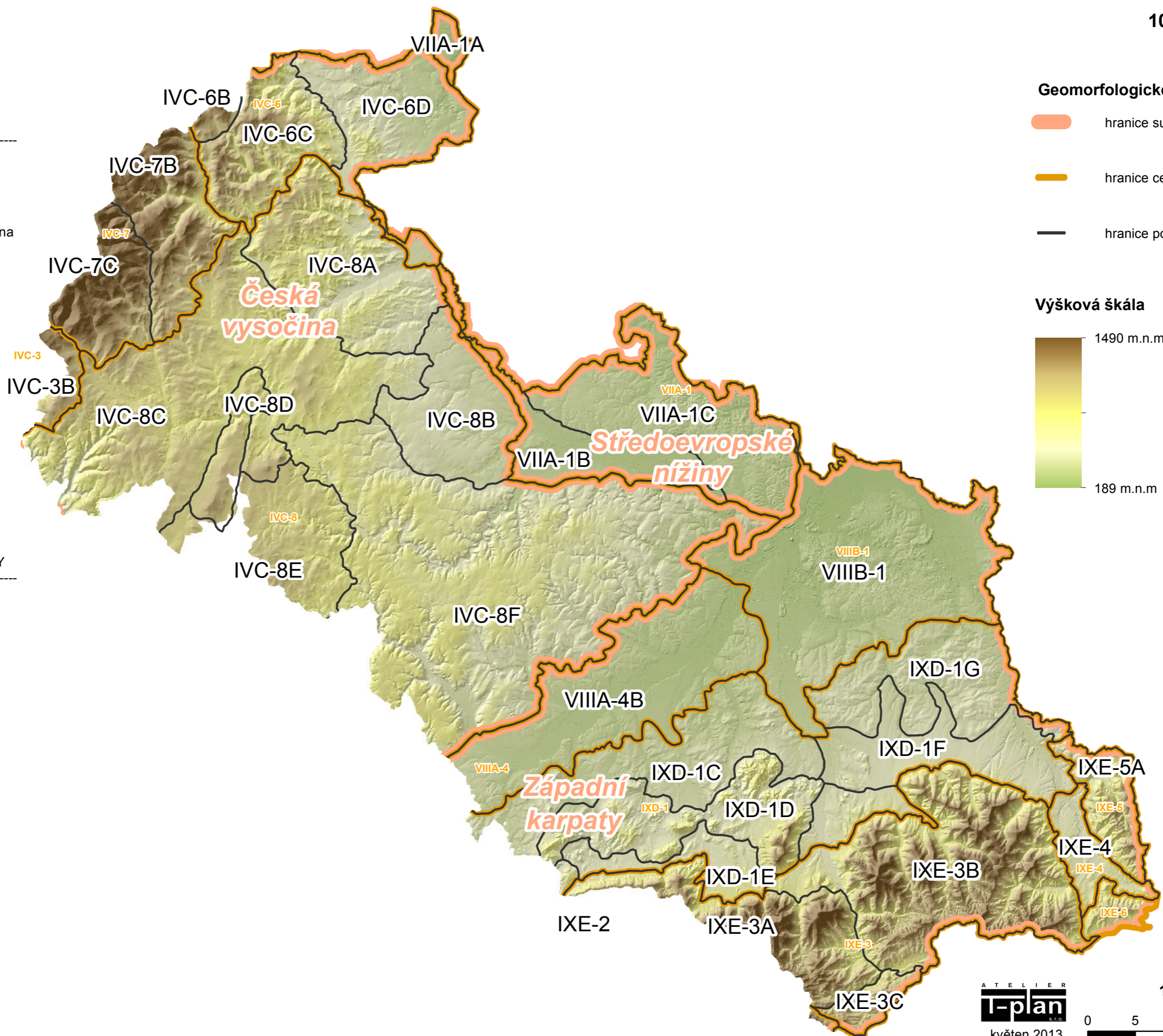


### GEOMORFOLOGICKÉ CELKY

- IVC-3 - Hanušovická vrchovina
- IVC-6 - Zlatohorská vrchovina
- IVC-7 - Hrubý Jeseník
- IVC-8 - Nízký Jeseník
- IXD-1 - Podbeskydská pahorkatina
- IXE-1 - Hostýnsko-vsetínská hornatina
- IXE-3 - Moravskoslezské Beskydy
- IXE-4 - Jablunkovská brázda
- IXE-5 - Slezské Beskydy
- IXE-6 - Jablunkovské mezihoří
- VIIA-1 - Opavská pahorkatina
- VIIIA-4 - Moravská brána
- VIIIB-1 - Ostravská pánev

### GEOMORFOLOGICKÉ PODCELKY

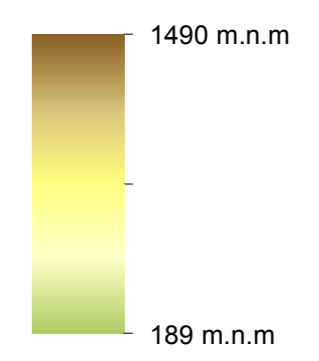
- IVC-3B - Hraběšická hornatina
- IVC-6B - Rejvízská hornatina
- IVC-6C - Hynčická hornatina
- IVC-6D - Jindřichovská pahorkatina
- IVC-7B - Medvěďská hornatina
- IVC-7C - Pradědská hornatina
- IVC-8A - Brantická vrchovina
- IVC-8B - Stěbořická pahorkatina
- IVC-8C - Bruntálská vrchovina
- IVC-8D - Slunečná vrchovina
- IVC-8E - Domašovská vrchovina
- IVC-8F - Vítkovská vrchovina
- IXD-1C - Příborská pahorkatina
- IXD-1D - Štramberská vrchovina
- IXD-1E - Frenštátská brázda
- IXD-1F - Třinecká brázda
- IXD-1G - Těšínská pahorkatina
- IXE-1B - Vsetínské vrchy
- IXE-3A - Radhošťská hornatina
- IXE-3B - Lysohorská hornatina
- IXE-3C - Klokočovská hornatina
- IXE-4 - Jablunkovská brázda
- IXE-5A - Čantoryjská hornatina
- VIIA-1A - Osoblažská nížina
- VIIA-1B - Poopavská nížina
- VIIA-1C - Hlučínská pahorkatina
- VIIIA-4B - Oderská brána
- VIIIB-1 - Ostravská pánev



### Geomorfologické členění

- hranice subprovincie
- hranice celku
- hranice podcelku

### Výšková škála



1:400 000

